

Misura 4.20-Sviluppo e miglioramento infrastrutture rurali connesse allo sviluppo dell'agricoltura

AVANZAMENTO FINANZIARIO - dati Rapporto trimestrale di monitoraggio al 31/12/04

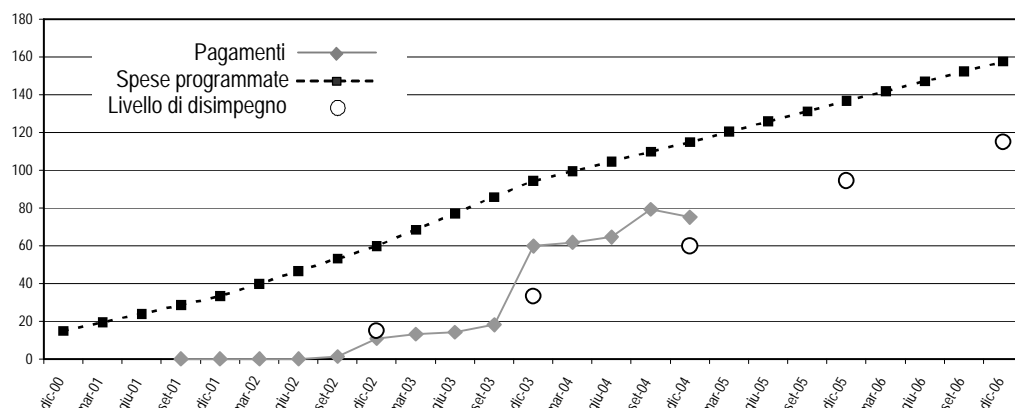
Totale spesa programmata

157,6 M€

Progr.di competenza, impegni, pagamenti

al 31/12/04	M€	%
Programmato	114,9	100,0
Impegni	103,3	89,9
Pagamenti	75,1	65,3

Pagamenti, spese programmate e disimpegni automatici (valori cumulati in M€)



PROGETTI FINANZIATI - dati monit al 31/12/04

Totale progetti finanziati

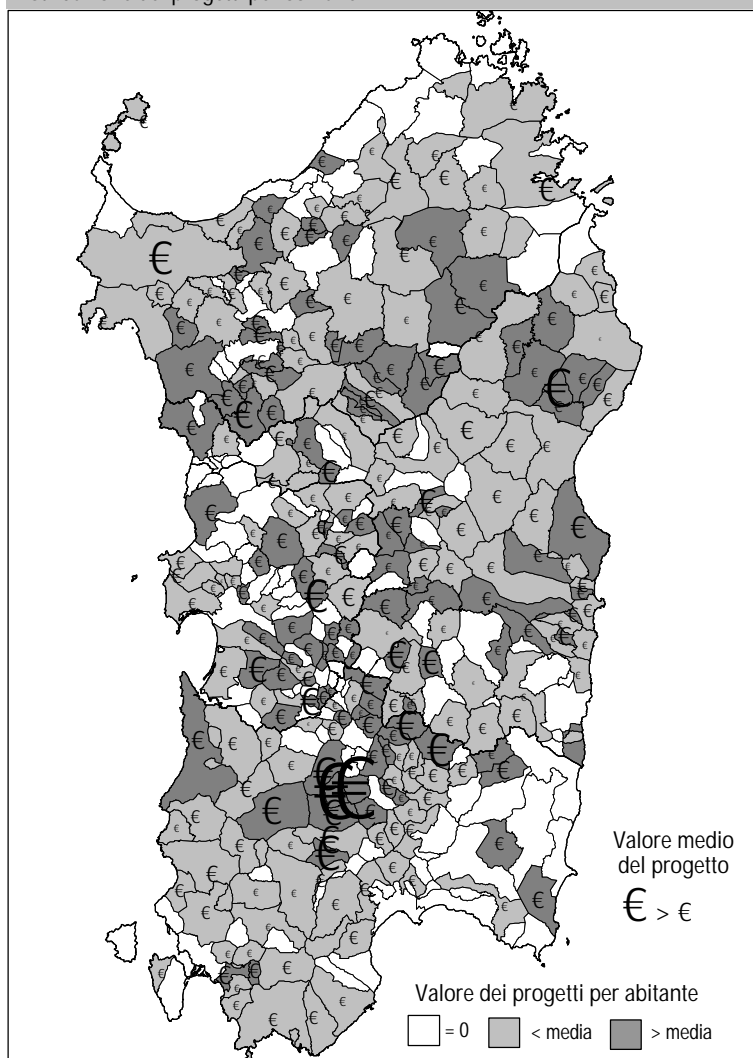
Numero	431
Contributo ammesso totale	129,6 M€
Dio cui da PIT	1,0 M€
Pagamenti totali	75,1 M€

Contributo ammesso tot / totale spesa progr.	82,3 %
Dimensione media dei progetti	300.808 €
Avanzamento medio dei progetti	57,9 %

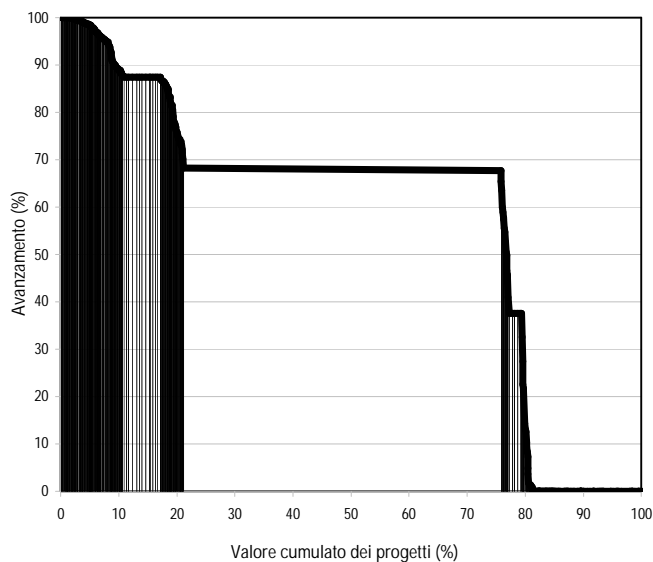
Progetti ultimati

Numero	95	22,0 % del totale
Contributo ammesso	8,3 M€	6,4 % del totale

Distribuzione dei progetti per comune



Avanzamento dei progetti (pagamenti/contributo ammesso)



Progetti di maggior importo

descrizione	contributo ammesso	% spesa progr.	avanzamento
1 Macroprogetto	€ 70.934.265	45,0%	67,8%
2 425 P.I.T. CA 01 SISTEMAZIONI STRADE RURALI - SERRENTI	€ 1.859.245	1,2%	0,0%
3 421 P.I.T. CA 01 RICOSTRUZIONE VIABILITA' RURALE - SAMASSI	€ 1.580.360	1,0%	0,0%
4 028 ELETTRIFICAZIONE BONNANARO,SASSARI,PLOAGHE,OSILO, FLORINAS E TORRALB.	€ 1.074.226	0,7%	87,5%
5 Recupero viabilità rurale: Comune Mandas PIT NU 04 005	€ 950.280	0,6%	0,0%